

# PANNEAUX PLAQUES

## ESSENCE FINE

- Placage de 0,6 mm +/- 0,2mm sur panneaux de particules de 8 à 38 mm en 2 faces bois ou avec une contre face mélamine sur supports P2, P4, P5 ou Euroclass B
- Format : 2450 x 1850 mm, 2750 x 1850 mm ou 3050 x 1850 mm, découpe à dimension sur demande.
- Les essences : Chêne de fil, Merisier US, Frêne, Hêtre Blanc et Étuvé, Platane (maillé), Zébrano, Bambou Caramel et naturel, Sycomore, Bouleau, Poirier, Aniégré, Padouk, Teck, Noyer US et Wengé. Autres formats et essences disponibles sur demande.
- Finition : brut ou avec un overlay\*.
- Minimum de commande à la palette



### Tolérances dimensionnelles :

- longueur : +/- 0,5 mm
- largeur : +/- 0,5 mm
- épaisseur : +/- 0,3 mm
- équerrage : +/- 1,5 mm / m
- cintrage : +/- 1,5 mm / m

### Colisage :

- Fiche palette à droite du colis en haut
- Hauteur palette 640 mm maximum
- Martyr dessus et dessous en panneau de particules
- 4 Cales cerclées sur le dessus du colis pour les longueurs de 2750 ou 3050 mm, 3 cales pour le 2450 mm
- Cerclage avec 2 feuillards plastiques sur les extrémités

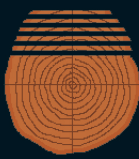
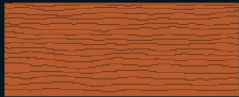
\* Lorsque les panneaux sont revêtus d'un overlay, le format des panneaux est inférieur de 30 mm en longueur et en largeur.

## Les techniques de tranchage :



### Quartier

fil droit  
à l'équerre  
par rapport  
au panneau



### Dosse

motif avec structure  
parallèle au diamètre  
du tronc



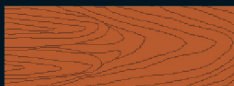
### Déroulé

la grume tourne  
autour de son axe  
et se déroule  
comme un tapis



### Pyramide

le dessin du bois  
se forme juste avant  
que le tronc ne se  
divise en deux branches.  
Exceptionnellement  
disponible en longueur  
panneau

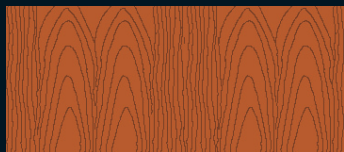


### Loupe

une excroissance  
irrégulière à l'extérieur  
du tronc qui donne un  
groupe de petits nœuds.  
Le placage est utilisé  
comme du déroulé



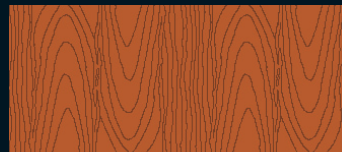
## Les techniques de jointage :



Retourné (livre ouvert)



Glissé



Retourné glissé



Mélangé (aspect massif)

## Les qualités disponibles :

**Choix «EXTRA»** : appelé également «qualité Ebénisterie», placages destinés à la réalisation de meubles, pour l'agencement mural ou d'éléments de décoration ayant un fort impact esthétique – ex : façades – et souvent utilisés dans le cadre de finitions claires ou naturelles. Placages de couleurs claires, dépourvus de défauts d'aspects. Ces placages sont issus de tranchages dans la Dosse et le Faux Quartier. Le grain est fin.

**Choix «A»** : appelé également «qualité Menuiserie», placages destinés à la réalisation de meubles ou éléments de décoration ayant un impact esthétique moins prononcé – ex : panneaux de côté – et souvent utilisés dans le cadre de finitions foncées ou à pores semi fermés. Placages de couleurs moyennes, avec quelques défauts d'aspects acceptés. Ces placages sont issus de tranchages dans la Dosse et le Faux Quartier. Le grain est fin à moyen.

**Choix «AB»** : appelé également «contre balancement», placages destinés à l'équilibrage des panneaux, mais pouvant recevoir des finitions foncées ou à pores fermés. Placages de couleurs moyennes à foncées, avec des défauts d'aspects acceptés. Ces placages sont issus de tranchages dans la Dosse et le Faux Quartier. Le grain est moyen à grossier.